



شماره: .....

تاریخ: .....

پیوست: .....

## راهنمای نگارش مقالات همایش

✓ پژوهشگران گرامی با ورود به سامانه کاربران در سایت همایش به نشانی:

<https://conf-shahideardehal.ir/users/login.php>

پس از ثبت نام می توانید از قسمت ارسال مقاله در پنل کاربری خود اقدام به ارسال مقاله نمایند.

✓ برای ارسال چند مقاله نیز از قسمت "ارسال مقاله" در پنل کاربری اقدام گردد و نیازی به ثبت نام مجدد برای هر مقاله وجود نخواهد داشت.

✓ برای ارسال مقاله می بایست اطلاعات کامل نویسنده یا نویسندگان در قسمت مخصوص درج و نویسنده مسئول مشخص گردد.

✓ متن مقاله بدون ذکر مشخصات نویسنده یا نویسندگان همراه با چکیده و منابع بارگذاری شود، و مشخصات نویسنده/ نویسندگان، درجه علمی، محل خدمت، تلفن تماس و نشانی پست الکترونیک در پنجره "مشخصات نویسندگان" وارد شود.

✓ قبل از ارسال مقالات به ترتیب نویسندگان مقالات توجه فرمایید پس از ارسال مقاله و پذیرش آن توسط کمیته علمی به هیچ وجه امکان اصلاح، تعویض و حذف اسامی وجود نخواهد داشت.

✓ در این همایش امکان ارسال مقاله به زبان فارسی، عربی یا انگلیسی وجود دارد.

✓ صرفاً مقالات مرتبط به محورها و موضوعات مصوب کنگره حضرت علی بن محمد باقر علیه السلام پذیرش خواهد شد (موضوعات در سایت درج گردیده است).

✓ مقاله ارسال شده به کنگره نباید در هیچ یک از همایش های دیگر ارائه و یا چاپ شده باشد، و همزمان نیز برای همایش دیگری ارسال نشده باشد. اگر خلاف این امر ثابت شود، دبیرخانه همایش اجازه دارد فرآیند داوری و چاپ را متوقف کند و کلیه موارد حقوقی آن متوجه نویسندگان مقاله خواهد بود.

✓ رتبه علمی نویسنده که هنگام چاپ مقاله، در مجموعه مقالات ثبت می شود، همان رتبه ای است که وی هنگام پذیرش مقاله داشته است.

✓ فرآیند ارسال مقاله تا چاپ در این کنگره رایگان می باشد.

دبیرخانه علمی کنگره:

۰۹۰۲ ۴۱۶ ۶۳۸۴

[www.conf-shahideardehal.ir](http://www.conf-shahideardehal.ir)

[conf.shahideardehal@gmail.com](mailto:conf.shahideardehal@gmail.com)



شماره: .....

تاریخ: .....

پیوست: .....

## دستورالعمل نگارش مقاله

### ۱. چکیده

در متن چکیده از ذکر مقدمات و کلیات خودداری شود و مستقیماً به مسئله مورد مطالعه و اهداف آن، اساس کار، روش مورد استفاده و نتایج کار به طور مختصر اشاره شود. چکیده بایستی به تنهایی گویای مطالب مقاله باشد و از اشاره به مراجع در چکیده خودداری شود. چکیده بایستی حداکثر شامل ۲۵۰ کلمه باشد. واژه‌های کلیدی: حداکثر ۵ واژه که با ویرگول (،) از هم جدا شده باشند. به دو زبان فارسی و انگلیسی.

### ۲. متن مقاله

الف) متن مقاله باید شامل این قسمت‌ها باشد: بیان مسئله / مقدمه، ضرورت و اهمیت، روش تحقیق، یافته‌ها و تحلیل، جمع‌بندی / نتیجه‌گیری، منابع، و پیوست‌ها (در صورت لزوم)

ب) عنوان‌های اصلی و فرعی - غیر از چکیده و نتیجه‌گیری - در متن شماره‌گذاری و به صورت اصلی به فرعی، از چپ به راست مرتب شود همانند؛

۱. دین اسلام

۱-۱. اصول دین

۱-۲. فروع دین

۱-۲-۱. نماز

۱-۲-۲. روزه

۳- ارسال اصل مقالات به دبیرخانه تنها از طریق وب سایت همایش و قسمت ارسال مقاله انجام می‌گیرد. لطفاً از ارسال اصل و چکیده مقالات خود از طریق ایمیل خودداری نمایید.

۴- تعداد صفحات مقاله: مقالات ارائه شده به همایش نباید از ۲۰ صفحه بیشتر و از ۱۰ صفحه کمتر باشد.

دبیرخانه علمی کنگره:

۰۹۰۲ ۴۱۶ ۶۳۸۴

[www.conf-shahideardehal.ir](http://www.conf-shahideardehal.ir)

[conf.shahideardehal@gmail.com](mailto:conf.shahideardehal@gmail.com)



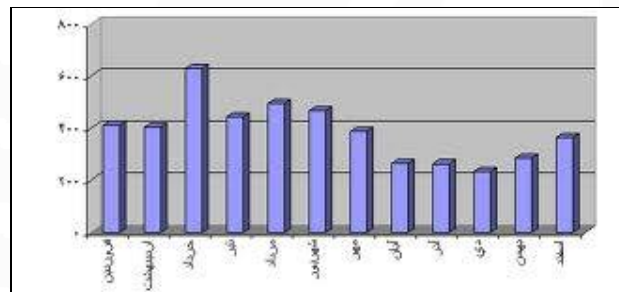
شماره: .....  
 تاریخ: .....  
 پیوست: .....

۵- نمودارها و جداول: جداولها و شکلها از جمله منحنیها باید دارای شماره و عنوان (توضیح) باشد، که به صورت وسط چین، در بالای آن با قلم **Bbadr** پررنگ و اندازه ۱۳ تایپ و عنوان شکل در زیر شکل و با قلم **Bbadr** اندازه ۱۳ پررنگ نوشته شوند و به ترتیب از ۱ شماره گذاری شوند.

جدول (۱) جدول نمونه

فصل	عنوان	گزارش	تعداد ماهها
۱	مقدمه	۲۰	۲
۲	روش تحقیق	۴۰	۳
۳	تحلیل اطلاعات	۴۰	۳

نمودارها و جداول به آسانی قابل خواندن باشند. تمامی نمودارها و جداول باید با رزولیشن مناسب بوده و به راحتی قابل خواندن باشند.



شکل (۲) نمونه یک نمودار



شماره: .....  
تاریخ: .....  
پیوست: .....

## ۶- مراجع

هر مرجع بایستی حداقل یک بار در متن مقاله مورد استفاده قرار گیرد و یا به آن اشاره گردد. شیوه ارجاع در مقاله باید به سبک APA و یا شیکاگو باشد و منبع مورد استناد در داخل متن با ذکر نام خانوادگی نویسنده، سال انتشار و شماره صفحه داخل پرانتز آورده شود.

ارجاع‌های درون‌متنی، به این شکل نوشته شوند: (نام خانوادگی مؤلف، سال انتشار، شماره جلد: شماره صفحه)؛ (مطهری، ۱۳۷۰، ج ۳: ۹۲)

چنانچه از یک مؤلف، چندین کتاب در یک سال منتشر شده باشد، برای تفکیک، سال انتشار را در فهرست منابع و نیز در ارجاع درون‌متنی با حروف الفبا مشخص فرمایید؛ مانند: (طباطبایی، ۱۳۸۸ الف، ج ۲: ۳۴؛ طباطبایی، ۱۳۸۸ ب: ۱۲) در حوزه مستند سازی مطالب، توجه به نکات زیر لازم است:

۱. در ارجاع به منابع الکترونیک، به ترتیب، نام خانوادگی نویسنده و تاریخ مشاهده مطلب، داخل پرانتز نوشته می‌شود.

۲. نقل قول مستقیم از هر یک از منابع، می‌بایست داخل گیومه قرار گیرد.

اطلاعات کتاب‌شناختی منابع مورد استفاده به تفکیک زبان (فارسی، عربی و لاتین) در پایان مقاله، به ترتیب حروف الفبا و بر اساس نام مؤلف، بدین ترتیب نوشته می‌شود:

کتاب: نام خانوادگی مؤلف، نام کوچک، (سال نشر با ذکر نشانه اختصاری شمسی، قمری یا میلادی)، نام کامل اثر به صورت برجسته و مورب، نام مترجم / محقق / مصحح، محل نشر: ناشر.

مقالات: نام خانوادگی مؤلف، نام کوچک، (سال نشر مقاله با ذکر نشانه اختصاری شمسی، قمری یا میلادی)، عنوان مقاله، عنوان مجله به صورت برجسته و مورب، سال، شماره، صفحات مقاله .

پایان نامه: نام خانوادگی محقق، نام کوچک، (سال دفاع)، عنوان پایان‌نامه به صورت برجسته و مورب، نام و نام خانوادگی استاد راهنما، دانشکده، دانشگاه،

منابع الکترونیک: نام خانوادگی نویسنده، نام، (تاریخ بازدید)، «عنوان مقاله»، آدرس . URL



شماره: .....  
تاریخ: .....  
پیوست: .....

### منابع لاتین:

- Nikpey H and Medghalchi A. Characterizing injective operator spaces for which  $I(V) = B(H)$ . Debrecen, 34(2); 31-47; 2013.
- Nosoohi A, Shahandeh A. Contract design for increasing supplier's capacity in a two stage supply chain, with stochastic demand. Proceeding of IEEE International Conference on Logistics Informatics and Supply Chain Management. 2514-2518; 2009.
- Kianfar K, Fatemi G and Karimi B. New dispatching rules to minimize rejection and tardiness costs in a dynamic flexible flow shop International Journal of Advanced Manufacturing Technology. 45(8), 759-771; 2009.
- Akbari A. The Impact of Foreign Direct Investment on Health in Developing Countries [dissertation]. Arak: Islamic Azad University; 2020.

### توجه کنید:

- الف) اگر از ترجمه‌ای خاص از قرآن کریم یا نهج البلاغه، در مقاله استفاده شده، مشخصات مترجم و اطلاعات کتاب شناسی پس از ذکر نام قرآن کریم یا نهج البلاغه در ابتدای فهرست منابع ذکر شود.
- ب) برای آثار بدون محل نشر، نشانه اختصاری «بی جا»، برای آثار بدون سال نشر، نشانه اختصاری «بی‌تا» و برای آثار بدون نام ناشر، نشانه اختصاری «بینا» به کار می‌رود.
- ج) در ارجاع به منابعی مانند دایره‌المعارف‌ها که از سوی مرکز یا مؤسسه‌ای خاص منتشر شده‌اند، نام مؤسسه به جای نام مؤلف، در فهرست منابع و نیز ارجاع داخل متن نوشته می‌شود.



شماره: .....

تاریخ: .....

پیوست: .....

## ۷- تشکر و قدردانی

این بخش در صورت نیاز بعد از نتیجه‌گیری آورده شود.

## ۸- پیوست‌ها

در صورت داشتن بیش از یک پیوست در مقاله، با حروف ابجد آنها را به ترتیب، بعد از بخش تشکر و قدردانی و قبل از مراجع بیاورید.

## ۹- اصول اخلاقی نویسندگان

۹-۱- مسئولیت علمی و محتوای مقالات برعهده نویسندگان مقالات خواهد بود. ارائه مقالات بصورت علمی، منسجم، و مطابق با استاندارد نشریه باید باشد.

۹-۲- ارائه داده‌های خام در صورت نیاز

۹-۳- مقالات ارسال شده دارای اصالت باشد، مقالات ارسالی بایستی شامل: عنوان، چکیده، واژه‌های کلیدی، مقدمه، نتایج، بحث و نتیجه‌گیری و منابع مورد استفاده باشد.

۹-۴- ذکر نویسنده مسئول و همکاران در مقاله: نویسنده مسئول مقاله کسی است که مسئولیت گروه پژوهشی و صحت کل پژوهش را به عهده داشته است؛

۹-۵- مقالات ارسالی برگشت داده نمی‌شود.

۹-۶- کمیته علمی همایش در خصوص ویرایش و چاپ مطالب مقالات آزاد می‌باشد.

۹-۷- نتیجه داورى مقالات از طریق اعلام در سایت همایش وسامانه کاربری نویسنده مسئول اعلام می‌شود. مقاله‌ای که مورد پذیرش قطعی یا مشروط قرار می‌گیرد، باید با توجه به تصحیحات احتمالی مورد نظر داوران، بازنگری و تهیه شود.

۹-۸- از کپی برداری مقالات دیگران خودداری گردد؛ حق قانونی مقالات ارائه شده برعهده نویسندگان مقالات خواهد بود. و از ارائه هر گونه مدارک و فیش جعلی خودداری نموده، در غیر اینصورت دبیرخانه می‌تواند مطابق قانون با شما برخورد نماید.

دبیرخانه علمی کنگره:

۰۹۰۲ ۴۱۶ ۶۳۸۴

www.conf-shahideardehal.ir

conf.shahideardehal@gmail.com



شماره: .....

تاریخ: .....

پیوست: .....

۹-۹- از درج هرگونه مطلب مغایر با محتوای تخصصی (نظیر موضوعات سیاسی جهت دار و غیر متعارف) خودداری نماید.

۹-۱۰- از آنجایی که با عنایت به سیاست های علمی همایش، احتمال رد شدن مقالاتی که مستخرج از پایان نامه تحصیلات تکمیلی کارشناسی ارشد و دکتری می باشند و یا مقالات پژوهشی دارای نتایج کاربردی، بسیار اندک می باشد. ضروری است به این موضوع (مستخرج بودن مقاله از پایان نامه) با معرفی مقطع، رشته و دانشگاه، اشاره گردد.

موفق و سربلند باشید

دبیرخانه علمی همایش

دبیرخانه علمی کنگره :

۰۹۰۲ ۴۱۶ ۶۳۸۴

[www.conf-shahideardehal.ir](http://www.conf-shahideardehal.ir)

[conf.shahideardehal@gmail.com](mailto:conf.shahideardehal@gmail.com)